

令和2年度

小学校第2学年基礎学力定着度調査(算数)

2ねん []くみ []ばん なまえ []

てん

※ こたえは []の なかに かきましょう。

1 [] に かずを かきましょう。(完答5点×2)

(1) [4] より 6 おおきい かずは 10 です。
補数 数直線を意識

(2) 57は、10が [5] こと、1が [7] ことです。

10の位と1の位

2 じゅんに かずが ならんでいます。(完答5点×3)

[] に あてはまる かずを かきましょう。

(1) 降順 [22] [21] [20] [19] [18]

(2) 昇順5とび [10] [15] [20] [25] [30]

(3) 昇順2とび [8] [10] [12] [14] [16]

3 いちばん おおきい かずに ○を つけましょう。

(5点×2)

(1) [13] と [31]

一の位と十の位の入替

(2) [43] と [42] と [34]

3つの数の大小の比較

4 けいさんを しましょう。

(5点×9)

(1) $12+4$ こたえ [16]

2桁+1桁 繰り上がりなし

(2) $7+6$ こたえ [13]

繰り上がりあり

(3) $30+40$ こたえ [70]

十の位の計算

(4) $10-6$ こたえ [4]

繰り下がりあり

(5) $16-4$ こたえ [12]

2桁-1桁 繰り下がりなし

(6) $13-6$ こたえ [7]

繰り下がりあり(減加法)

(7) $69-4$ こたえ [65]

大きな数 2桁-1桁 繰り下がりなし

(8) $8-6+3$ こたえ [5]

3口の計算(減法→加法 繰り下がりなし)

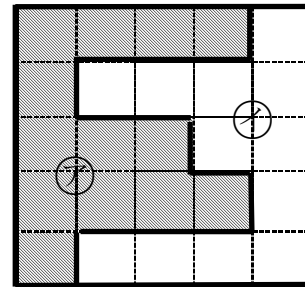
(9) $15+4-7$ こたえ [12]

3口の計算(加法→減法 繰り下がりなし)

5 [7] と [1] の シート が あります。

ひろいほうの シートの きごうを かきましょう。

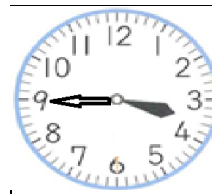
(5点×1)



ひろいほうの シートは [7] です。
任意単位をもとにした広さくらべ
⑦13マス ①12マス

6 じこくを よんで [] に かずを かきましょう。

(5点×1)



[3] じ [45] ふん

時刻の読み取り(15分単位)

7 スーパーの レジに ひとが ならん で います。わたしは
まえから 4ばんめに ならん で います。あとから うし
ろに 3にん ならびました。ぜんぶで なんにん ならん で
いますか。(5点×2) 文章題 順序や位置

し き [4+3 (4+3=7も可 3+4 (=7) も可]

こたえ [7 にん]