

# 解答

1 (1) つぎの 文が ただしく なるように  の 中に「わ」「は」「え」「へ」

「お」「を」の どれかを かきましよう。(おなじものはえらべません)

【各5点】

① ぼく  は  いえ  へ  かえります。



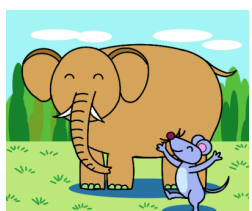
② わたしは まいあさ かお  を  あらいます。



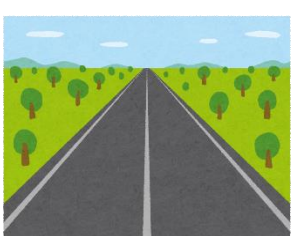
(2) つぎの ことばで かきかたの ただしい ほうの ( ) に ○ を つけ

【各5点】

① ぞうは  おおきい ( ) ○   おうきい ( )



② どうろ ( ) ○  どおろ ( )   を わたる。



③ きつて ( )   きつて ( )   を はる。



(3) つぎの 文の まる ( ) と てん ( ) の つけかたが ただしい ほうの ( ) に ○ を つけましよう。

【各5点】

① もりに、りすが います。( ) ○  もりに。りすが います、( )



② みんなで。クラスのうたを うたいました、( )  みんなで、クラスのうたを うたいました。( ) ○



2 えを見て、つぎの ひらがなを かたかなで かきましよう。

【各5点】

① おれんじ…  オ  レ  ン  ジ



② そおす…  ソ  ー  ス



もんだいは くらにも あります。

3

(1) つぎの ひらがなや かん字の かきじゆんの ただしい ほうの ( ) に ○ を つけましょう。

【各5点】



①

せ	( )	( )
一	一	一
↓	↓	↓
十	七	一
↓	↓	↓
せ	せ	一
↓	↓	↓
せ	王	王

②

王	( )	( )
一	一	一
↓	↓	↓
干	二	一
↓	↓	↓
干	三	一
↓	↓	↓
王	王	王

(2) | の かん字の よみかたを ( ) の 中に かきましよう。

【各5点】

① (かい) (ふた) (はやし)

② 貝をひろう。 二つある。 林へ行く。



(3) □ の 中に かん字を かきましよう。

【各5点】

① 足 (あし) が はやい。  
② 耳 (みみ) を すます。

③ へやに 入 (はい) る。



4 つぎの 文を よんで もんだいに こたえましよう。

【各5点】

きょうしつで ひろしさんが 本を よんでいます。 こうていでは ゆきさんが はしっています。 たけしさんは てつぼうを しています。

① 本を よんでいるのは 「だれ」 ですか。

「 ひろしさん 」 です。

② たけしさんは 「なに」 を していますか。

「 てつぼう 」 を しています。

